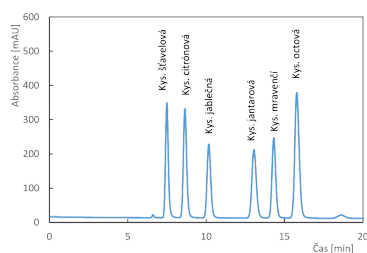


Potřebujete speciální kolony pro stanovení organických kyselin, alkoholů a cukrů za přijatelnou cenu? Naše **Watrex Polymer IEX™** jsou ty, co hledáte!



Watrex Polymer IEX™

- **Watrex Polymer IEX™** jsou speciální kolony pro **analýzu organických kyselin, cukrů a alkoholů** pomocí iontově exkluzní chromatografie.
- Kolony jsou plněny unikátním **styren-divinylbenzenovým sorbentem**, který se vyznačuje velice dobrou selektivitou separace organických kyselin v přírodních materiálech. Jeho výhodou je **vysoká stabilita** retenčních časů a široký koncentrační rozsah analytů.

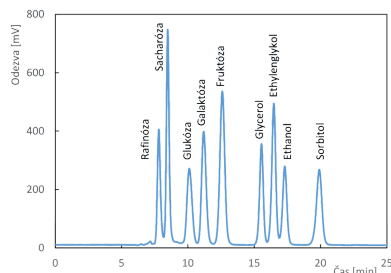
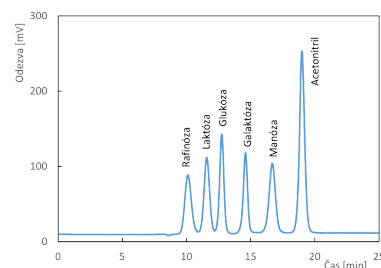


H forma

Vodíková forma je vhodná pro organické kyseliny, alkoholy a některé cukry v přírodních materiálech. Kolona je obzvlášť vhodná pro analýzu ovocných nápojů, vína, atd.

Pb forma

Olovnatá forma je vhodná pro separaci mono- a disacharidů v přírodních materiálech.



Ca forma

Vápenatá forma se vyznačuje dobrou selektivitou separace mono- a disacharidů v přírodních materiálech.