

ECDA2800

UV-VIS PDA DETEKTOR



Je analytický detektor s **diodovým polem (DAD)**, který umožňuje měření absorbance na **osmi vlnových délkách současně v jedné kyvetě** nebo měření celého spektra (sken). Přístroj se používá v kapalinové chromatografii k **ověření analyzovaných vzorků** pomocí osmi vlnových délek nebo skenovaných spekter.

Hladina šumu s testovací kyvetou při 254 nm je $\pm 5 \times 10^{-6}$ AU. Špičková **deuteriová lamp**a ve speciální zásuvce umožňuje **snadnou výměnu** na předním panelu.

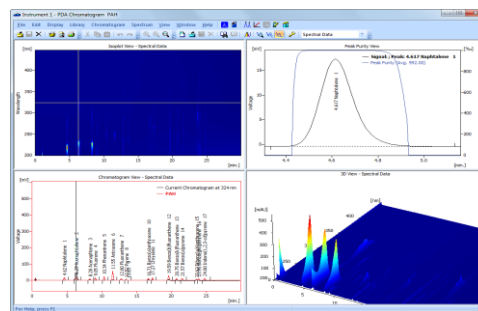
Výstupní signál je k dispozici v **digitální i analogové** podobě. Detektor lze ovládat softwarem **Clarity** nebo **ECOMAC**.

Kyvetu lze snadno vyjmout z přední části přístroje. Pro přístroj jsou dostupné jsou tři kyvety (**AD02, AD05 a AD10**) s různým průtokem a s délkou optické dráhy 2,4, 5 a 10 mm. Kyveta AD05 je dodávána s detektorem. Další kyvety jsou na vyzvání.

Konstrukce detektoru DAD (detektor s diodovým polem) nabízí mnoho výhod:

- **kontinuální skenování až 100 Hz** nebo měření absorbance **na osmi vlnových délkách současně**
- nastavení vlnové délky **od 200 do 800 nm** v krocích po 1 nm

- pracovní doba lampy se počítá pomocí **vestavěného počítačového deuteriové i halogenové žárovky**
- **kyvetu lze snadno vyměnit** ze strany detektoru
- **podpora Clarity PDA modulu pro 3D měření**
- přístroj je ovládán rozhraním **RS232, Ethernet nebo USB**



SPECIFIKACE

Rozsah vlnových délek	200-800 nm
Spektrální pološířka	10 nm
Počet CCD prvků	512 matematicky vylepšeno na 4 096 pomocí sofistikovaného algoritmu
Přesnost nastavení	± 1 nm
Opakovatelnost	± 0.5 nm
Světelný zdroj	Deuteriová výbojka, halogenová žárovka
Šum (Testovací kyveta, 254 nm, TC 2 s, 10 Hz)	$\pm 5 \cdot 10^{-6}$ AU
Drift (Testovací kyveta, 254 nm)	$1 \cdot 10^{-4}$ AU/hr.
Časová konstanta	10 – 10 000 ms
Vzorkovací frekvence	do 100 Hz
Digitální výstup	1 V/AU
Analogový výstup	4x konfigurovatelné
Materiály přicházející do styku s kapalinou	křemenné sklo, nerez. ocel, PEEK
Komunikace	RS232, Ethernet (LAN), USB
Displej, klávesnice	VFD 140x32 pixelů, 10 tlačítek
Napájení	100-240 V 50/60 Hz 110VA
Rozměry (š x v x h)	280 x 135 x 498 mm (11.0 x 5.3 x 19.6 in)
Hmotnost	9 kg