

Waters Alliance 2695

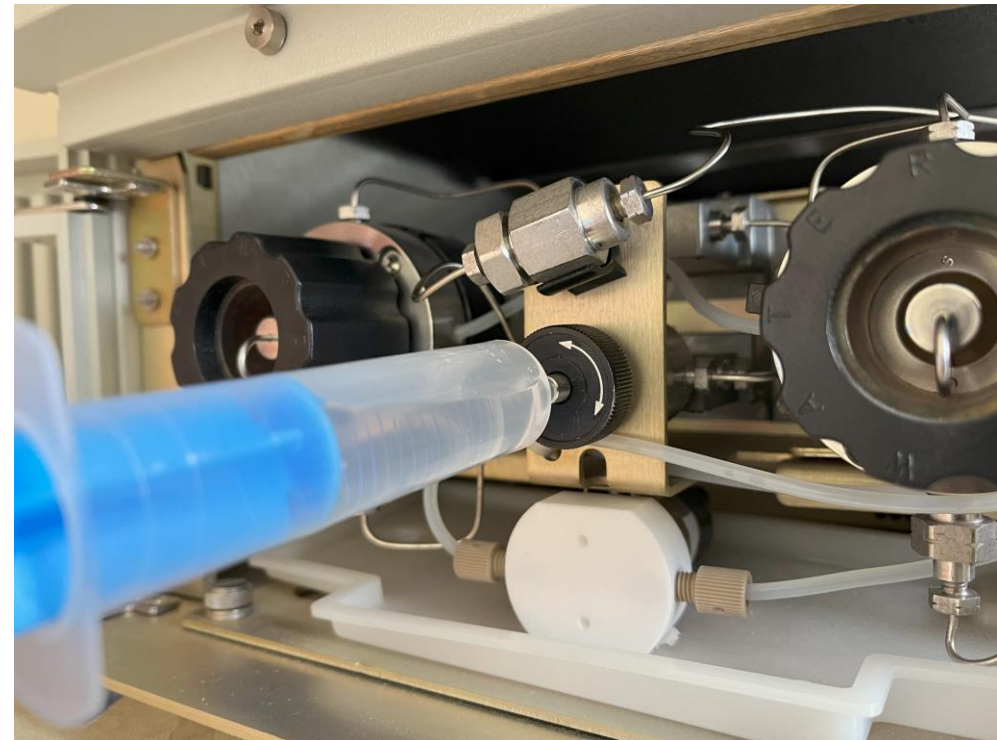
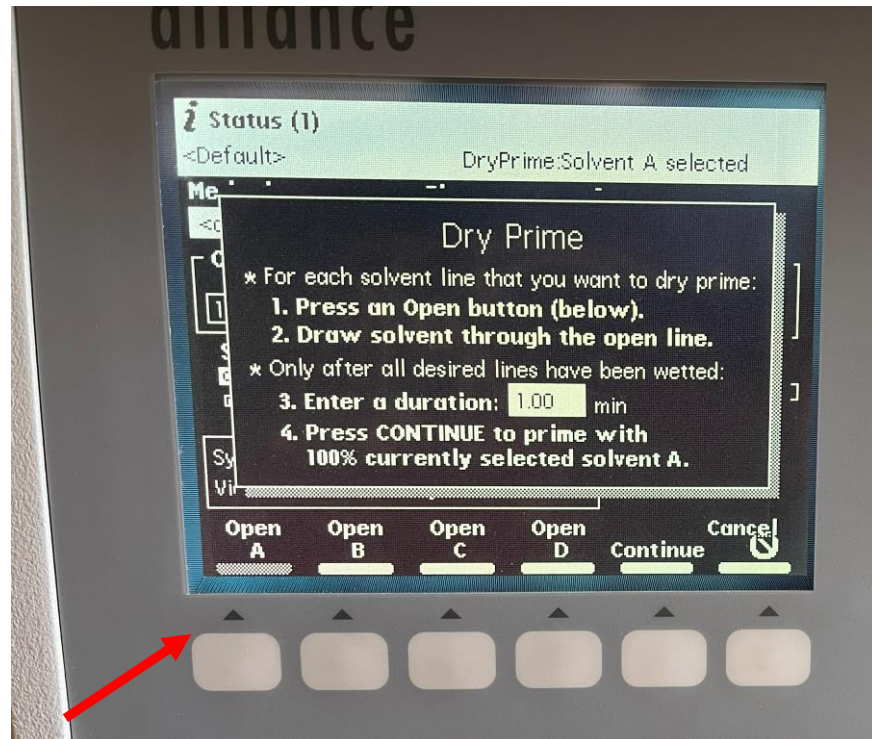
Čerpadlo nedodává žádný průtok

Čerpadlo nedodává žádný průtok

- Po nastavení průtoku žádný solvent neprotéká čerpadlem
- Pracovní tlak je nulový
- Obvykle při spouštění HPLC systému po jeho odstávce přes noc nebo po delší době
- Dry prime – funkce z menu Alliance – solvent ze žádné cesty nejde nasát do stříkačky
- Wet prime – žádný solvent neprotéká a pracovní tlak je kolem nuly

Dry prime – solvent nejde nasát

- Přejděte do „Direct Functions“, vyberte „Dry Prime“, otevřete tlačítka dole vstup solventů A – D a zkontrolujte, že jde solvent natáhnout do stříkačky po povolení ventilu
- Jestliže žádný solvent neprochází čerpadlem pak je nejčastější příčinou zablokovaný nebo zalepený vstupní ventilek
- Zvolte „Cancel“ k opuštění funkce Dry Prime



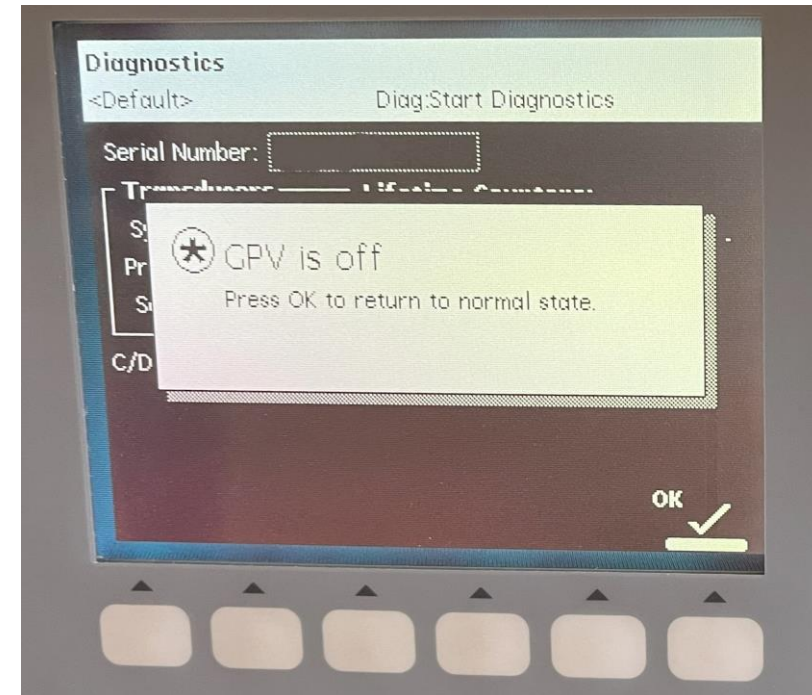
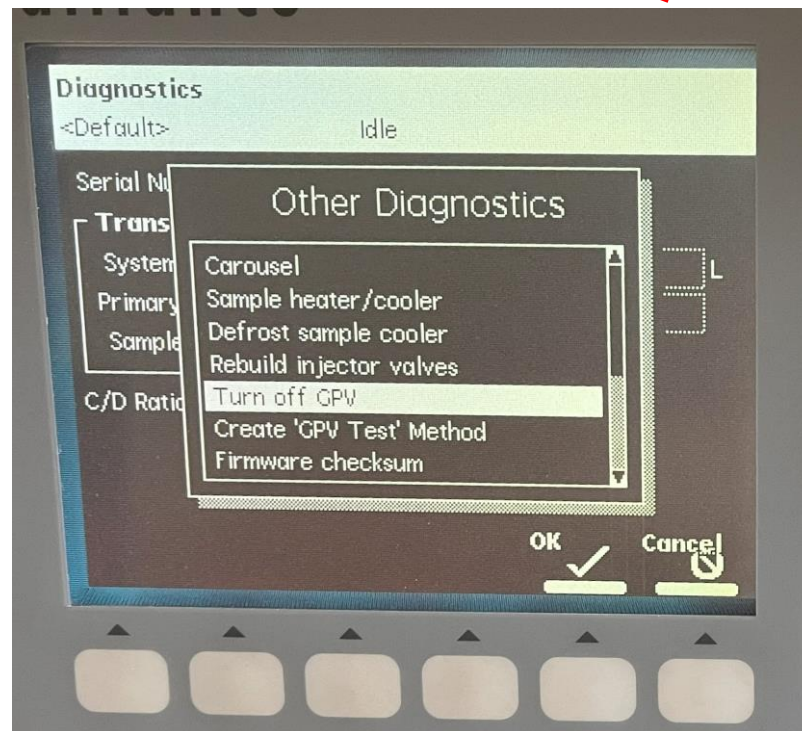
Uzavření vstupu solventů pro servis na čerpadle při výměně ventilků

- Zásobní lahve se solventy jsou obvykle umístěny nahoře nad úrovní čerpadla a jakékoliv rozpojení vede k úniku solventů vlivem gravitace
- Jednou z možností je přesunout lahve solventů pod úroveň čerpadla, avšak manipulace s lahvemi je někdy komplikovaná
- Pro uzavření cest není třeba celý přístroj vypínat, místo toho použijte funkci „Turn off GPV“
- Z hlavního menu Alliance označte „Diag“ a poté z výběru „Other Tests“ zvolte „Turn off GPV“

Uzavření vstupu solventů pro servis na čerpadle při výměně ventilků - „Turn off GPV“

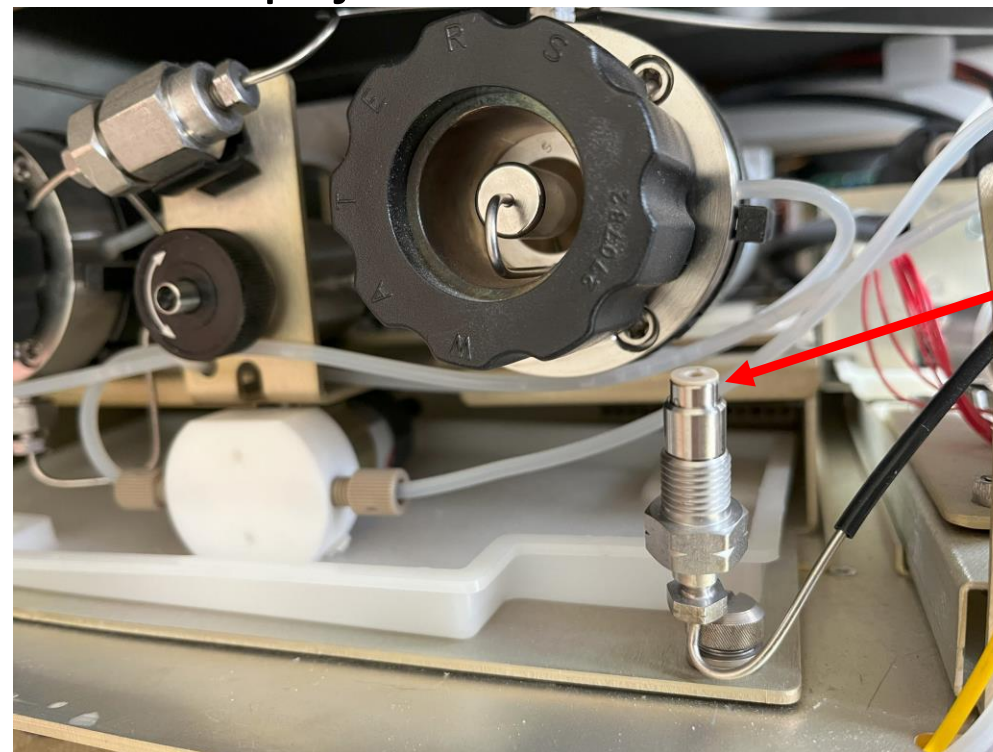
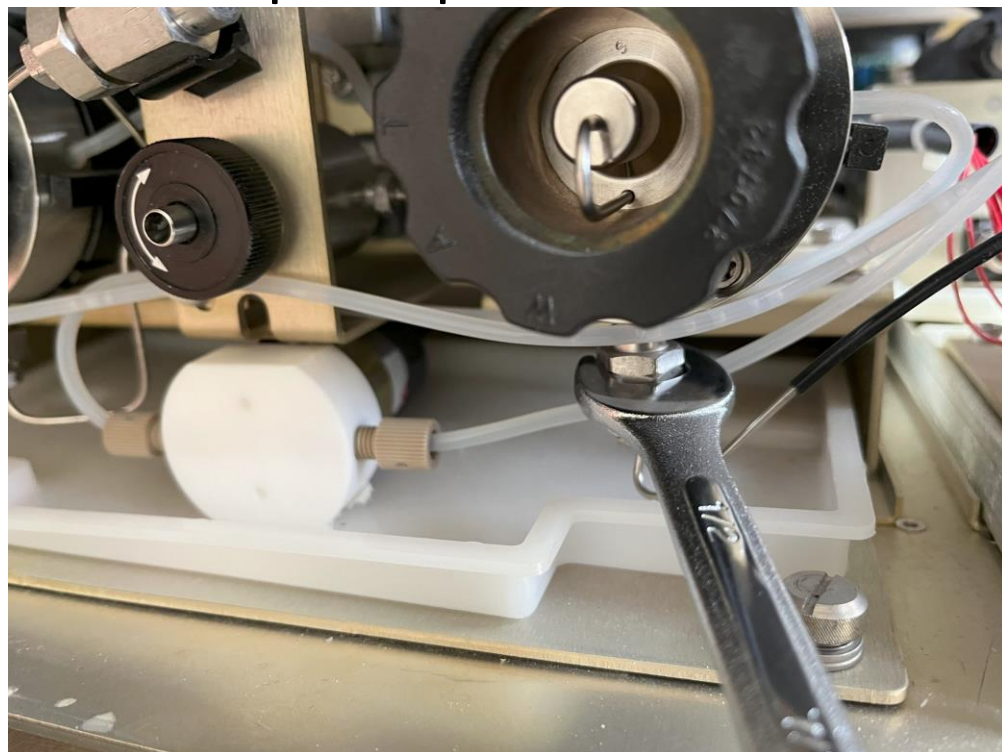


Prime SealWsh Comp Check Prime NdIWsh Adjust Seals Service Utilities Other Tests



Výměna ventilku „Check valve cartridge (CV)“

- Začínáte na pravé straně čerpadla u hlavy Primary
- Vyšroubujte držák ve kterém je ventilek klíčem 1/2" a uvolněte z hlavy čerpadla
- Vstupní kapiláru do držáku není třeba odpojovat



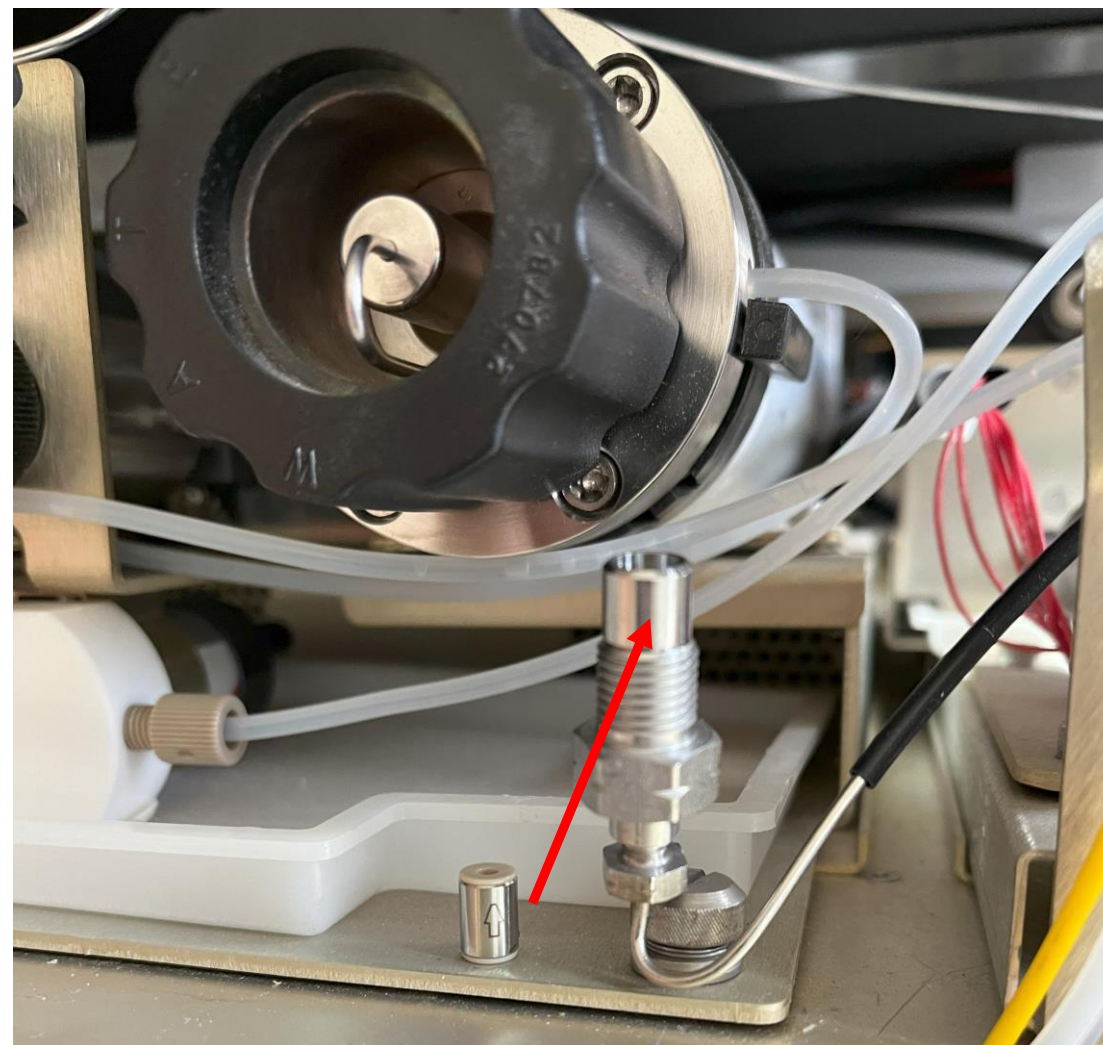
Vyjměte CV

Čištění a instalace ventilku (CV)

- Vyjměte CV a na chvíli dejte do ultrazvukové lázně v kádince s vhodným rozpouštědlem (horká voda, methanol, isopropanol)
- Vložte zpět CV do držáku ve správné orientaci, šipka na boku CV musí směřovat nahoru (ve směru toku)
- Držák dotáhněte
- Neutahujte držák zbytečně velkou silou, CV má na obou koncích těsnění z PEEK, která se mohou přetažením deformovat
- Ukončete diagnostiku „GPV off“ (Press OK) k navrácení do normálního stavu, znovu se otevřou cesty solventů do čerpadla
- Vyzkoušejte funkce „Dry Prime“ a „Wet Prime“ jestli solvent prochází
- Nastavte požadovaný průtok a zkontrolujte, zda je tlak v pořádku

Čištění a instalace ventilku (CV)

- Správná orientace CV podle šipky na jeho boku, ve směru toku – nahoru
- Platí pro oba CV (Primary a Accumulator)

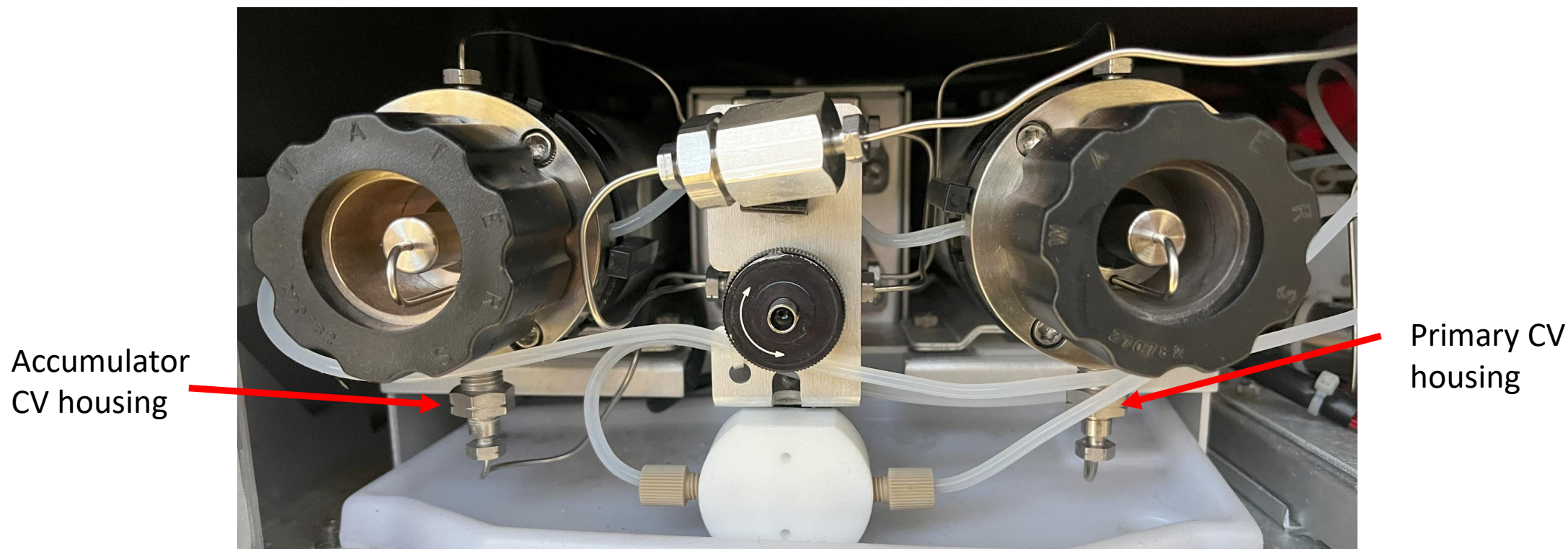


Další tipy a doporučení

- Ve většině případů bývá zablokovaný jen pravý (Primary) CV
- Někdy vyčištění nepomůže a pak je třeba CV vyměnit, případně pak pokračovat ve stejné proceduře čištění nebo výměny ventilku na levé straně (Accumulator)
- Tím že je lahev umístěna nahoře, tak v normálním stavu je GPV otevřený na zvolené cestě a vlivem gravitace solvent teče samovolně do čerpadla. Pouze přiučpaná vstupní fritka (umístěná v lahvi solventu) nebo zcela suchá vstupní hadička by zabránily tomuto samovolnému průtoku.
- Zda-li solvent prochází volně čerpadlem a kde je případně zablokován se pak snadno zjistí povolením držáku ventilku klíčem 1/2" a pozorováním úniku kapaliny kolem

Další tipy a doporučení

- Když trochu povolíte držák ventilku na levé straně (Accumulator) a solvent samovolně neteče kolem uvolněného závitu, pak je zablokována cesta před ním, zaměřte se na pravou stranu (Primary). Jestli naopak solvent kolem uvolněného držáku CV na levé straně (Accumulator) protéká a přesto nešel nasát stříkačkou přes „Dry Prime“ pak bude blok na levé straně a zde začněte kontrolou ventilku.



Alliance čerpadlo – základní schéma fluidiky

