



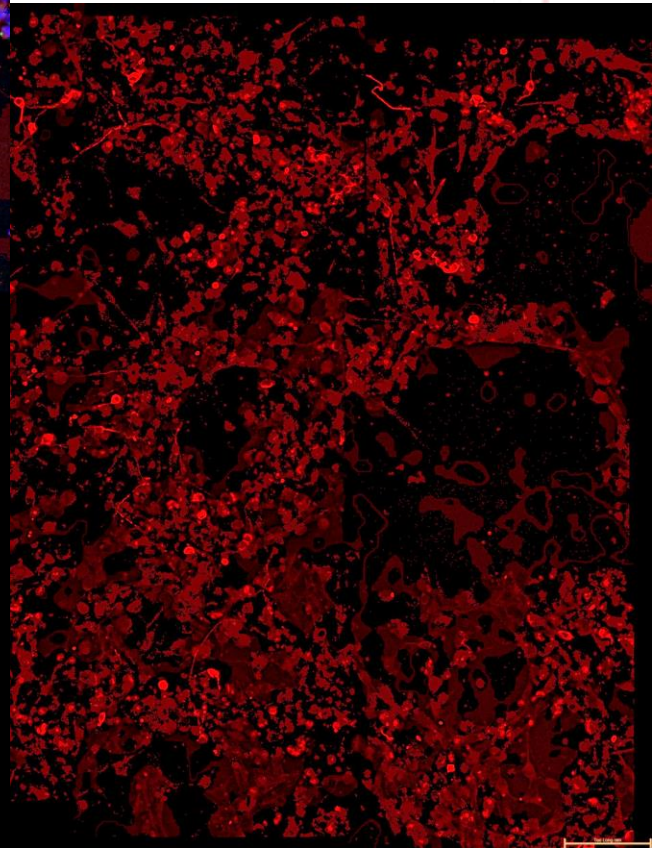
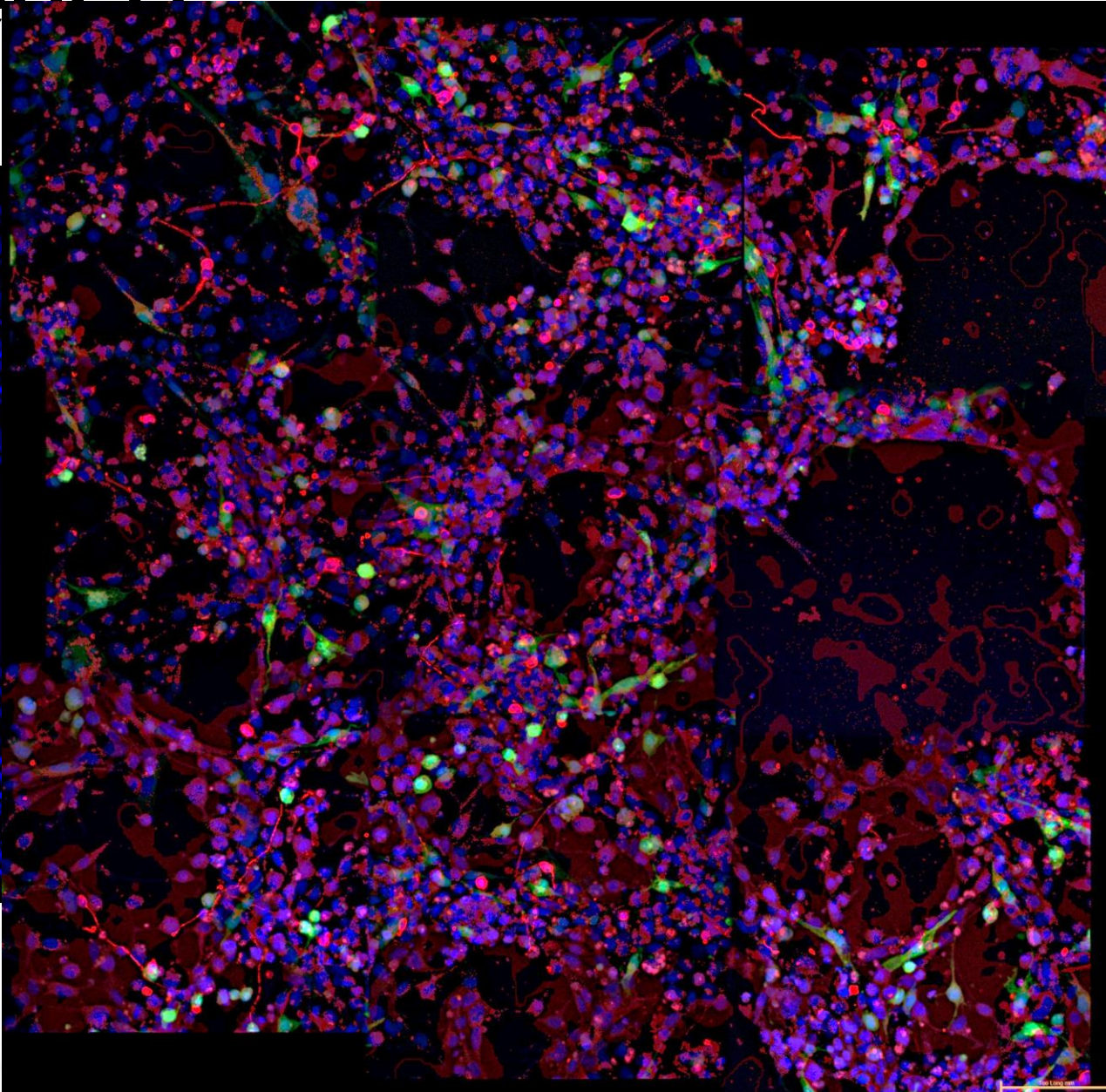
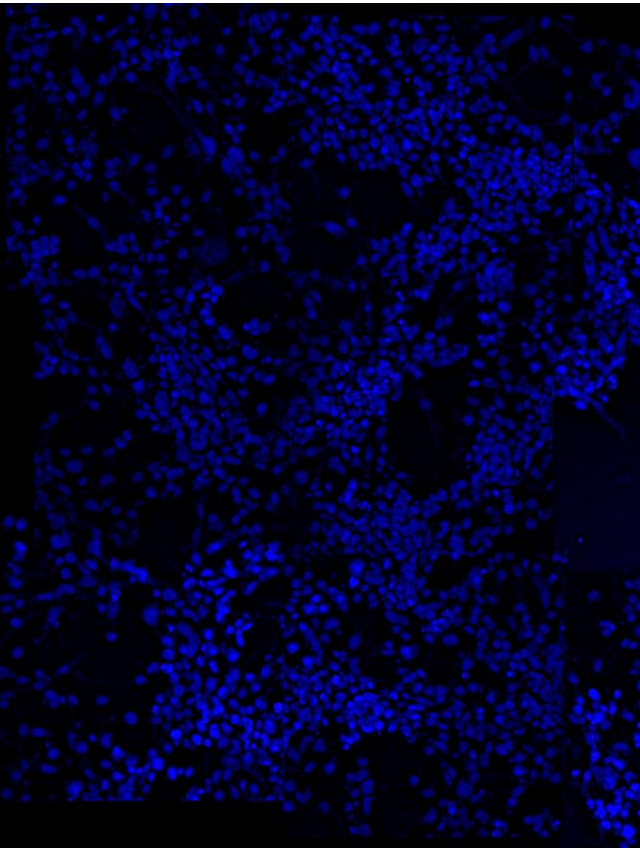
**Multiplexní zobrazování
pro kompletní fenotypizaci tkání
s Leica CELL DIVE**



„Multi...co?“

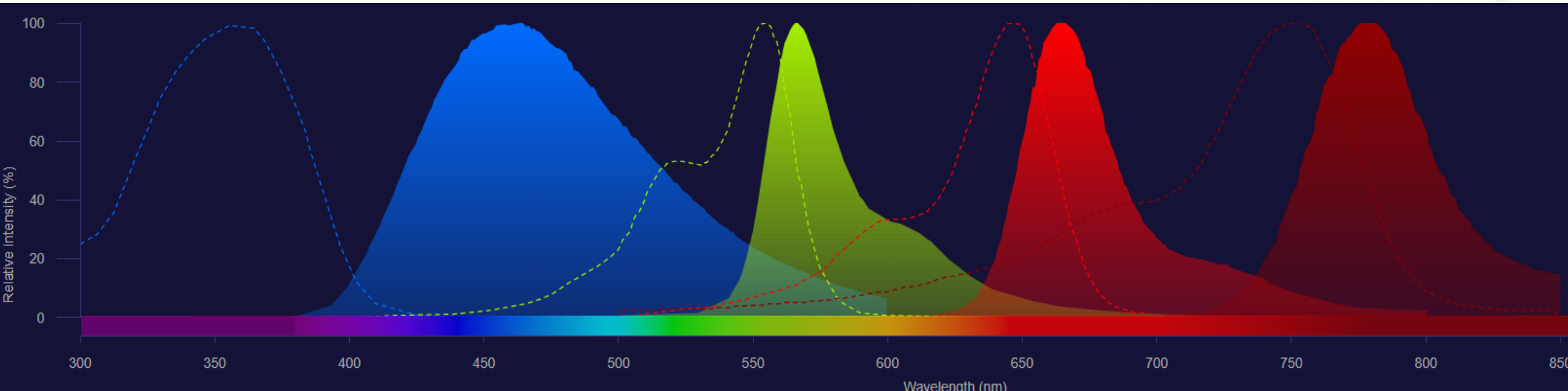


Fluorescence



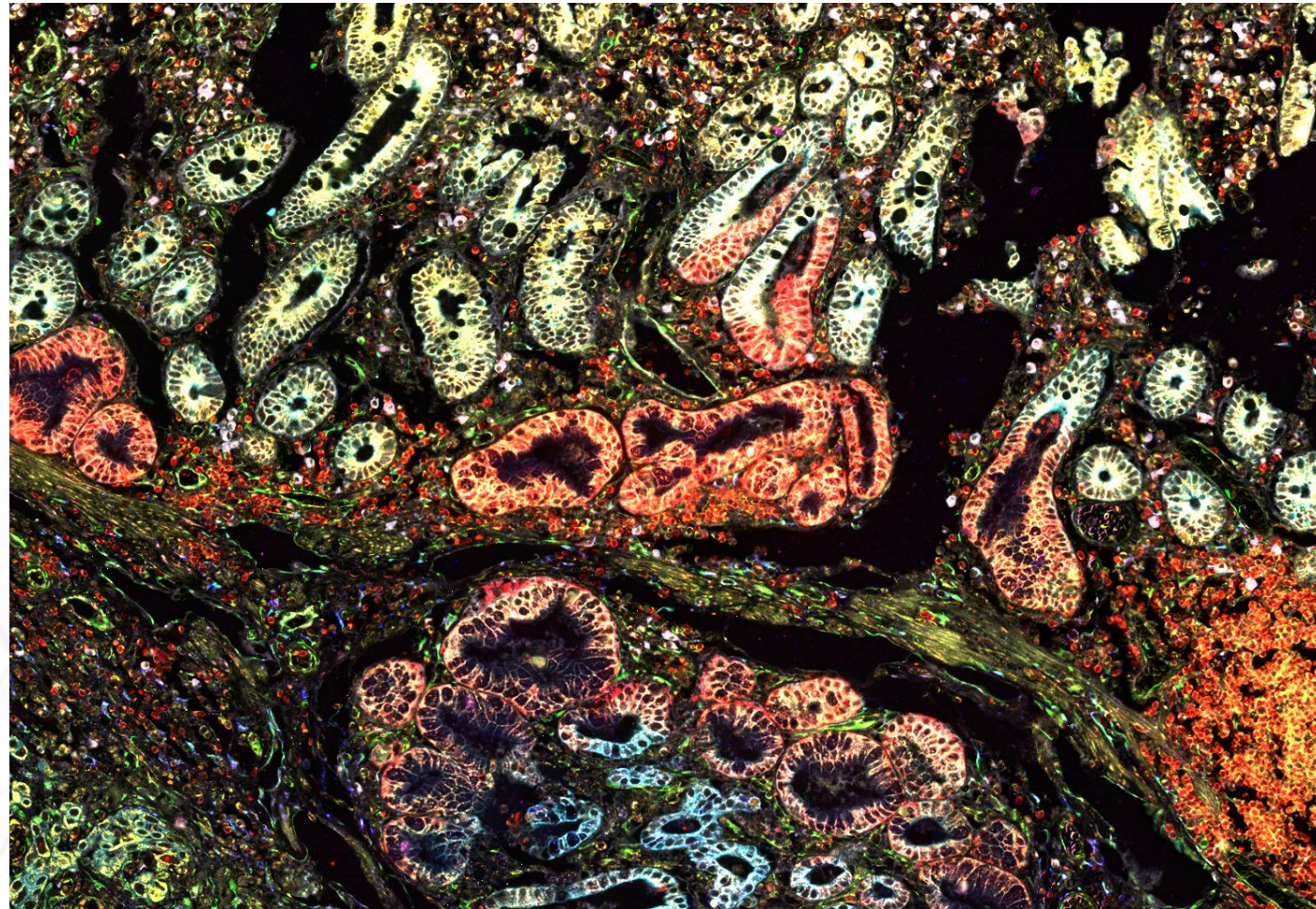
Fluorescenční zobrazování tkání?

- Jen CD molekul existuje ke 400! A dalších AB je nepřeborné množství
- Pro komplexní zobrazení tkáně je třeba cca 11 a více protilátek

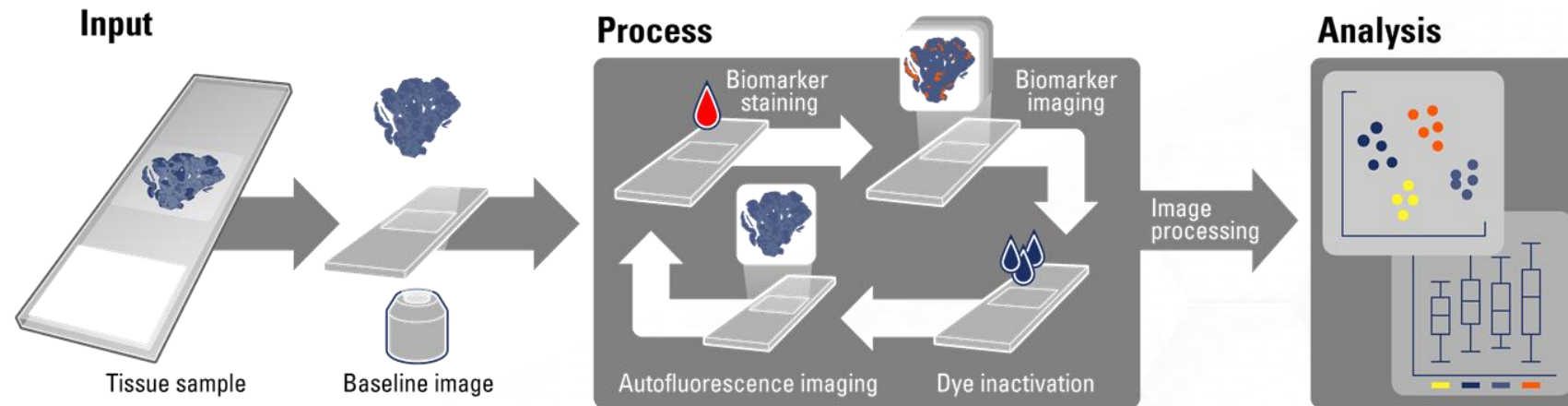


Multiplexní zobrazení

- Více jak 5 markerů
- Několikastupňové zobrazení
- > kompletní fenotypizace populací
buněk tkáně



Leica cell DIVE



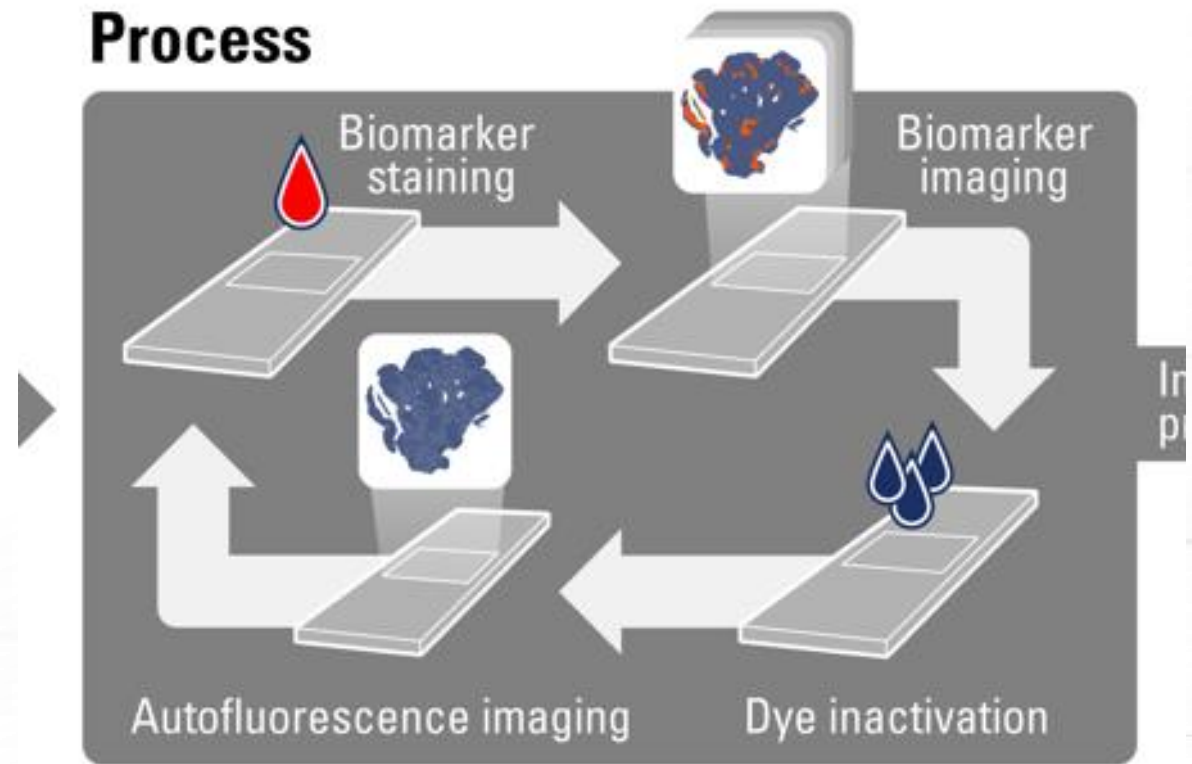
Seznam protilátek

- Více jak 350 protilátek!
- Konjugace s Cyaninovými barvivy
- Otevřeno pro různé výrobce!
- Validace specifických AB

Antibody name	Protein	Clone	Vendor	Catalog number	Validated as		Antigen effects		Conjugation		
					P/S	DC	Present	Rounds	Dye	D:P	Conc.
14-3-3 sigma	SFN	1433S01	Thermo Fisher	MS-1185-PABX	x	x	No AE	10	Cy™3	5.9-6.4	20
3R-Tau	MAPT	8E6/C11	Millipore Sigma	05-803	x		No AE	10	Zenon-AF555	6	5
4R-Tau	MAPT	1E1/A6	Millipore Sigma	05-804	x		No AE	10	Zenon-AF555	6	5
4E-BP1	EIF4EBP1	53H11	Cell Signaling	9644	x	x	No AE	10	Cy3	3	5
4E-BP1_pT37_pT46	EIF4EBP1	236B4	Cell Signaling	2855S	x	x	No AE	10	Cy5	3.1-4.2	2.5
ABCG2	ABCG2	BXP-21	Millipore Sigma	MAB4146	x	x	1	10	Cy3	5.4	10
Akt	AKT1	C67E7	Cell Signaling	4691S	x	x	No AE	10	Cy3	6.3	20
Akt_pS473	AKT1	LP18	Leica Biosystems	AKT-PHOS-L-CE	x		Not tested			N/A	
Albumin	ALB	HSA-11	Millipore Sigma	A6684	x	x	10	10	Cy5	4.1	5
ALDH1	ALDH1A1	44/ALDH	BD Biosciences	611195	x	x	No AE	10	Cy5	1.9-2.8	5-10
ALDH1L1	ALDH1L1	N103/39	Antibodies Inc.	75-140	x	x	Not tested		Cy3	5.6-5.9	10
Alix	Alix	Polyclonal	Abcam	ab76608	x		Not tested			N/A	
ALK	ALK	5A4	Leica Biosystems	NCL-ALK	x		Not tested			N/A	
AMACR	AMACR	13H4	Biocare	3024	x		Not tested			N/A	
			Zeta	Z2001L	x	x	Not tested		Cy5	2.6	5
AML3	RUNX2	Polyclonal	Millipore Sigma	HPA022040	x	x	No AE	10	Cy3	4.6	5
AMPH2	BIN1	99D	Millipore Sigma	05-449	x	x	No AE	10	Cy5	2.2	5
Amphiregulin	AREG	Polyclonal	R&D Systems	AF989	x	x	2	10	Cy5	4	10
AMPK beta 1	PRKAB1	Y367	Abcam	ab32112	x	x	No AE	10	Cy5	3.8	10
Angiopoietin-2	ANGPT2	Polyclonal	R&D Systems	AF623	x	x	2	10	Cy3B	4.3	5
ANGPT4	ANGPT4	1B7	Abnova	H00051378-M01	x		No AE	10		N/A	
Apaf-1	APAF1	2E12	Millipore Sigma	MAB3503-I	x		Not tested			N/A	
APOE	APOE	Polyclonal	Millipore Sigma	AB947	x	x	10	10	Cy5	2.2	5
									Cy7	2	5
APOE-E4	APOE	5A9	BioLegend	811701	x	x	No AE	10	Cy3	2.6	5
Apo-J	CLU	Polyclonal	Rockland	600-101-198	x	x	No AE	10	Cy3	4.2	5
									Cy7	1.9-2.5	15
AQP1	AQP1	Polyclonal	Proteintech	20333-1-AP	x	x	No AE	10	Cy5	2.1	10
AR	AR	AR441	Abcam	ab9474	x		No AE	10		N/A	
Arc	ARC	C-7	Santa Cruz	sc-17839		CC	Not tested		AF647	N/A	5

Proces barvení

- Manuálně i s barvicími automaty
- S krycím sklíčkem i bez sklíčka
- Kompletní metodika v rámci Leica Cell DIVE

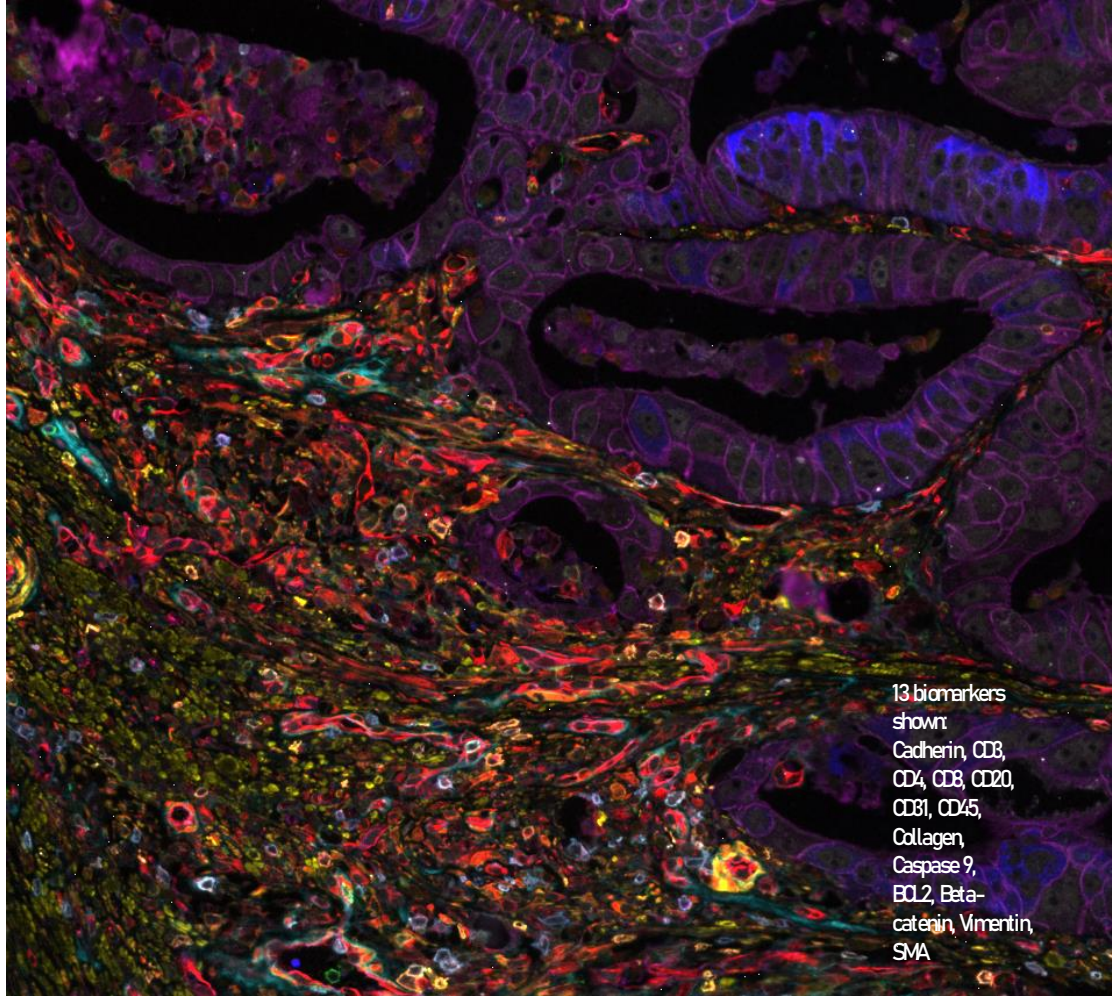


Snímací platforma

- Dedikovaný tkáňový reader
- 2x-20x objektivy
- Hardwarový autofokus
- Čtečka čárových kódů
- Automatický alignment
- Až 5 kanálů najednou
- Až 45x 20 mm čtecí oblast
- Kompatibilní s automatickými roboty
- Pro tkáňové řezy (FFPE), či microarrays (TME)

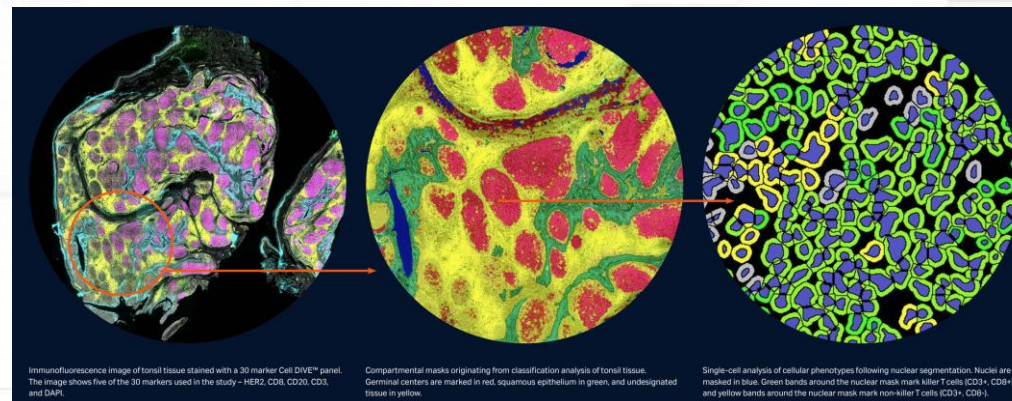
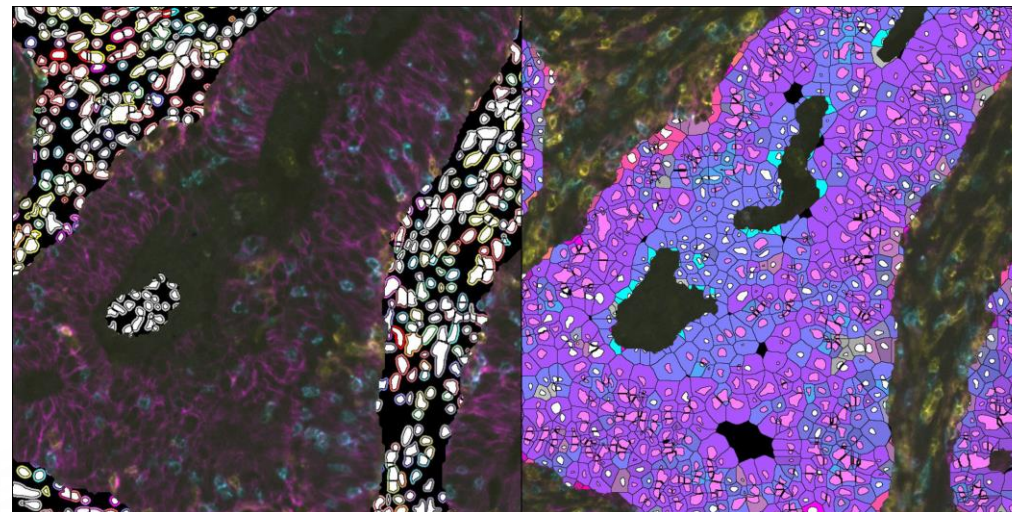
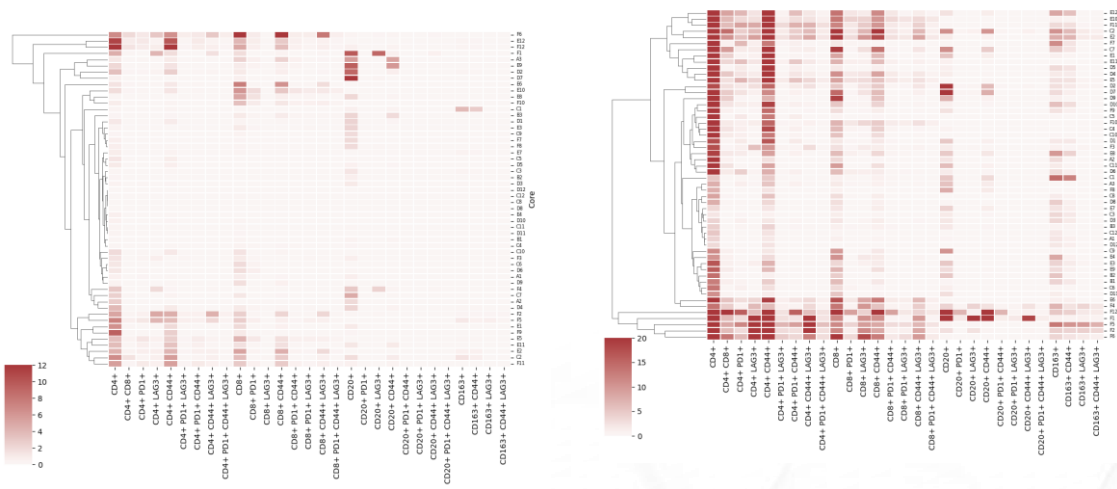


Analýza dat



Analýza

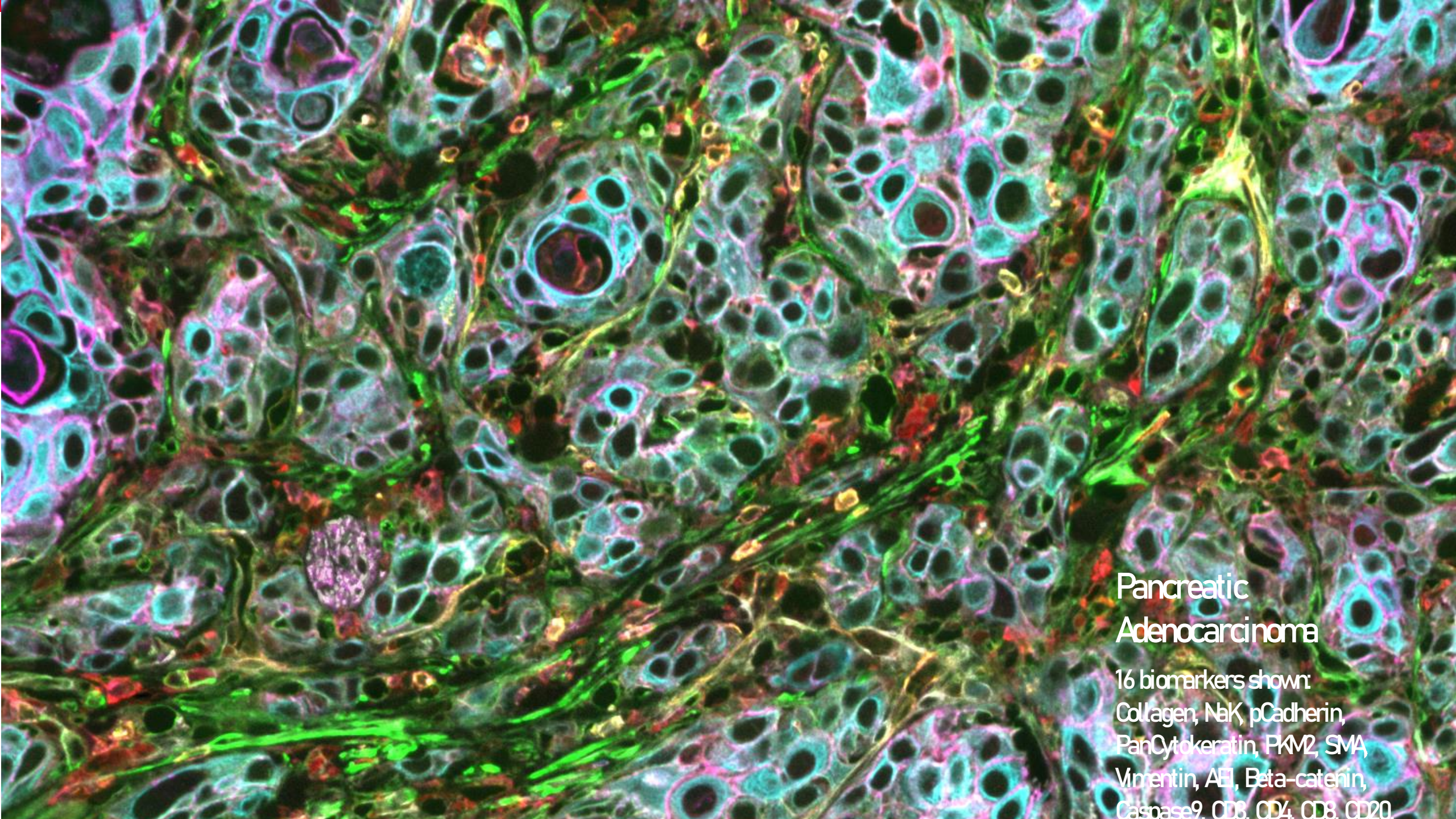
- Přesná, rychlá a pokročilá analýza dat
- Jednoduché a intuitivní ovládání
- Pokročilá vizualizace a třídění dat



Podpora

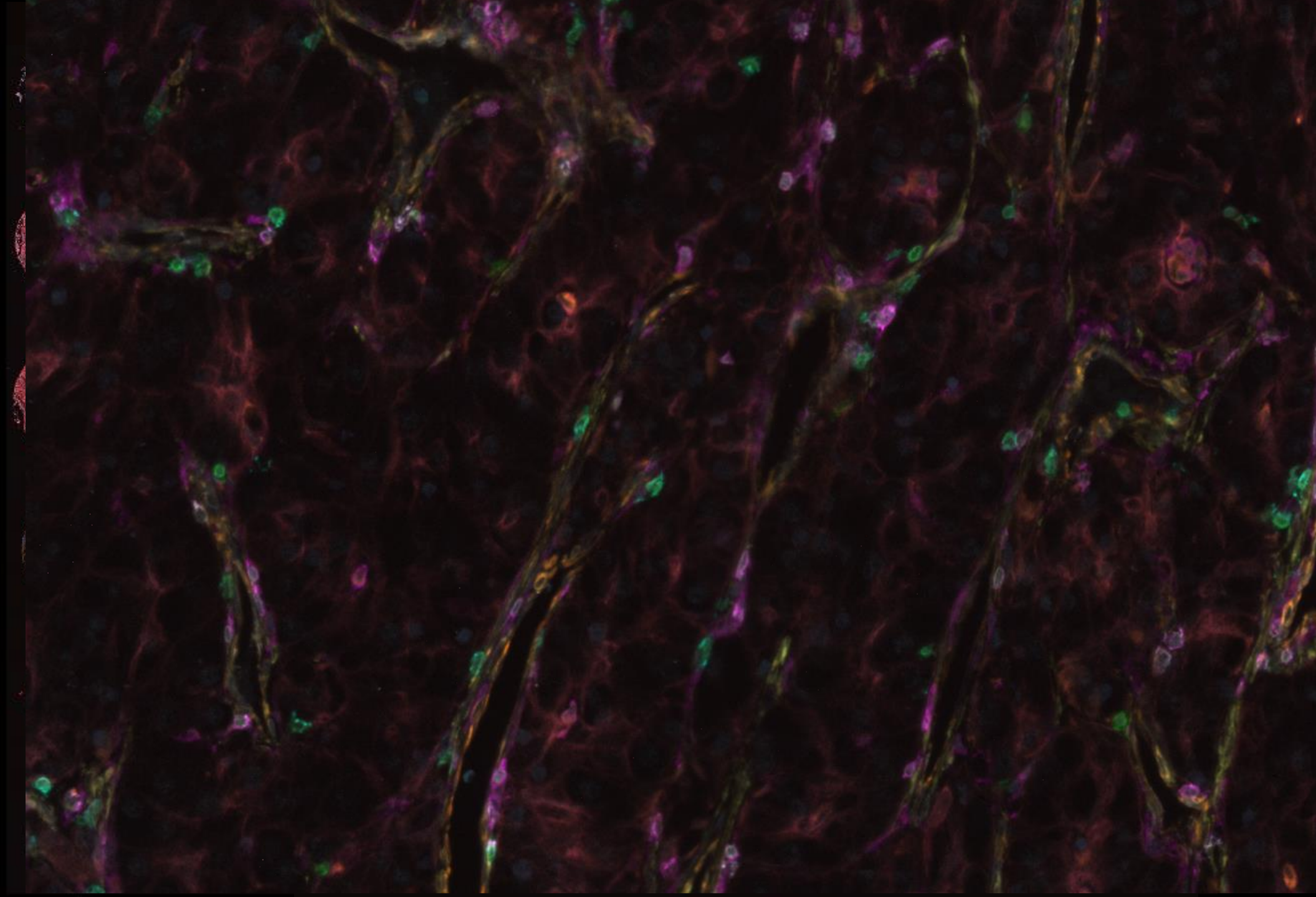
- 4 hodiny zaškolení
- 8 hodin aplikační podpory
- Možnost validace nových protilátek
- Servisní technici v ČR





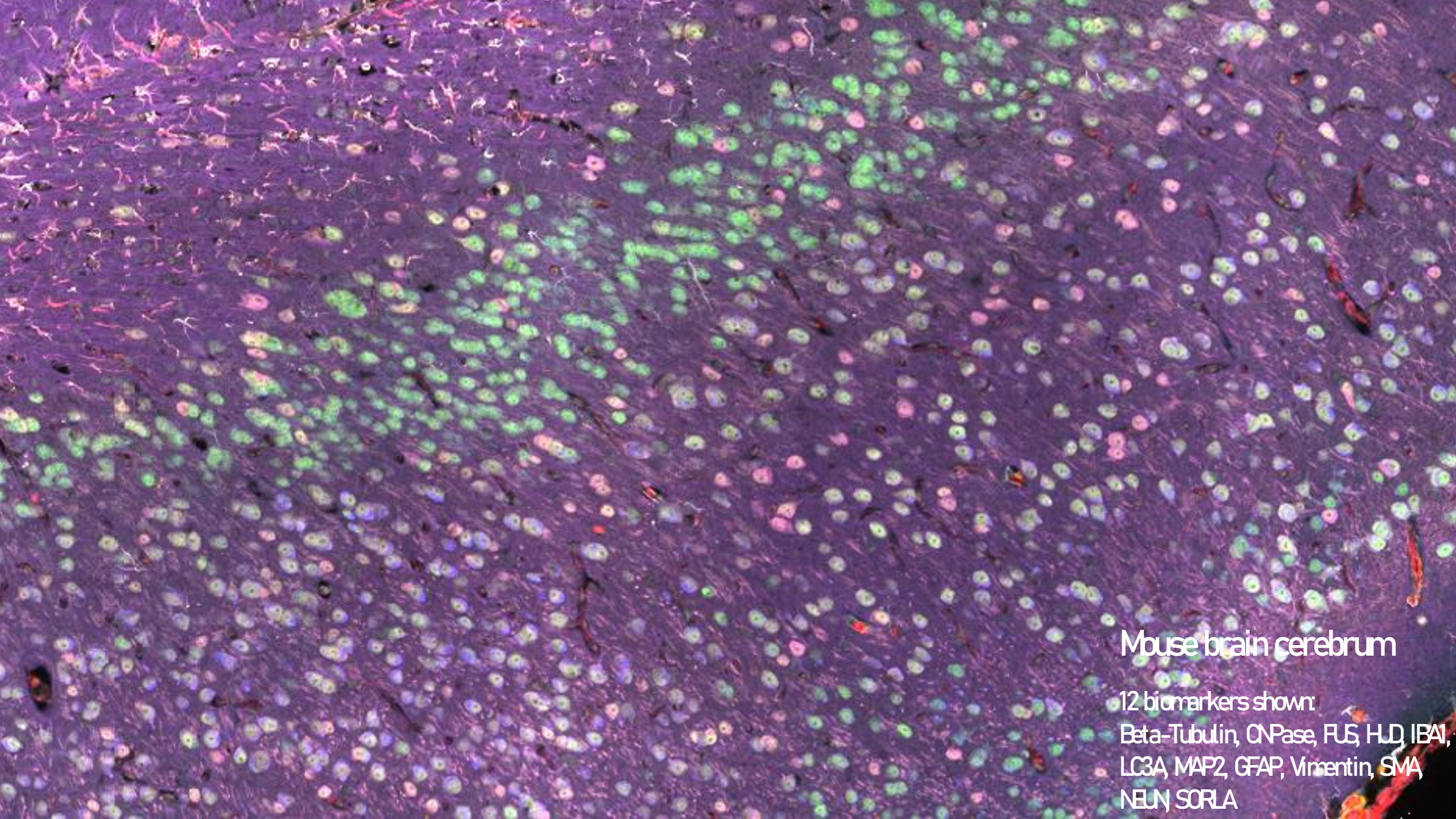
Pancreatic Adenocarcinoma

16 biomarkers shown:
Collagen, NaK, pCadherin,
PanCytokeratin, PKM2, SMA,
Vimentin, AEL, Beta-catenin,
Caspase9, CD3, CD4, CD8, CD20



**Kidney Clear
Cell Carcinoma**

10 biomarkers shown:
PDI, VIM, PanCK_1, CD31, CD8a,
SMA, PanCK_2, CD4, CD8, DAPI



Mouse brain cerebrum

12 biomarkers shown:

Beta-Tubulin, CNPase, FUS, HJD, IBA1,

LC3A, MAP2, GFAP, Vimentin, SMA,

NEUN, SORLA

Thank you for attention!